



RÉPUBLIQUE  
FRANÇAISE

*Liberté  
Égalité  
Fraternité*



# LAUREATS AVELO2



## Enjeux et objectifs du programme AVELO2

- ✓ **400 territoires lauréats**
- ✓ Accompagner les territoires peu et moyennement denses dans la définition, l'expérimentation et l'animation de leurs politiques cyclables
- ✓ Développer le recours aux modes actifs pour les mobilités quotidiennes
- ✓ Contribuer ainsi à l'objectif de 9 % de part modale du vélo en 2024

- ✓ **Budget global : 25 M€**
  - ✓ Durée du programme : Janvier 2021 – décembre 2024 : 4 ans
  - ✓ Deux appels à projets : début 2021 et début 2022
-

## Appel à projets AVELO 2 – Les axes

**AXE 1 – Soutenir la construction d'une stratégie de développement d'aménagements cyclables via le financement d'études**

ETUDES

**AXE 2 – Soutenir l'expérimentation de services vélo dans les territoires**

SERVICES

**AXE 3 – Soutenir l'animation et la promotion de politiques cyclables intégrées à l'échelle du territoire**

COM-ANIM

**AXE 4 – Soutenir l'ingénierie territoriale (hors programme AVELO 2)**

ETP

# Résultats du 2<sup>nd</sup> relevé AVELO 2

Région	Projets lauréats	% projets lauréats
Auvergne Rhône Alpes	30	15,63
Bourgogne Franche-Comté	4	2,08
Bretagne	21	10,94
<b>Centre Val de Loire</b>	<b>13</b>	<b>6,77</b>
Corse	1	0,52
Grand Est	11	5,73
Guadeloupe	2	1,04
Hauts de France	15	7,81
Ile de France	11	5,73
La Réunion	4	2,08
Mayotte	1	0,52
Normandie	12	6,25
Nouvelle-Aquitaine	18	9,38
Occitanie	20	10,42
Pays de Loire	15	7,81
Provence Alpes Côte-d'Azur	14	7,29
Total général	192	100 %

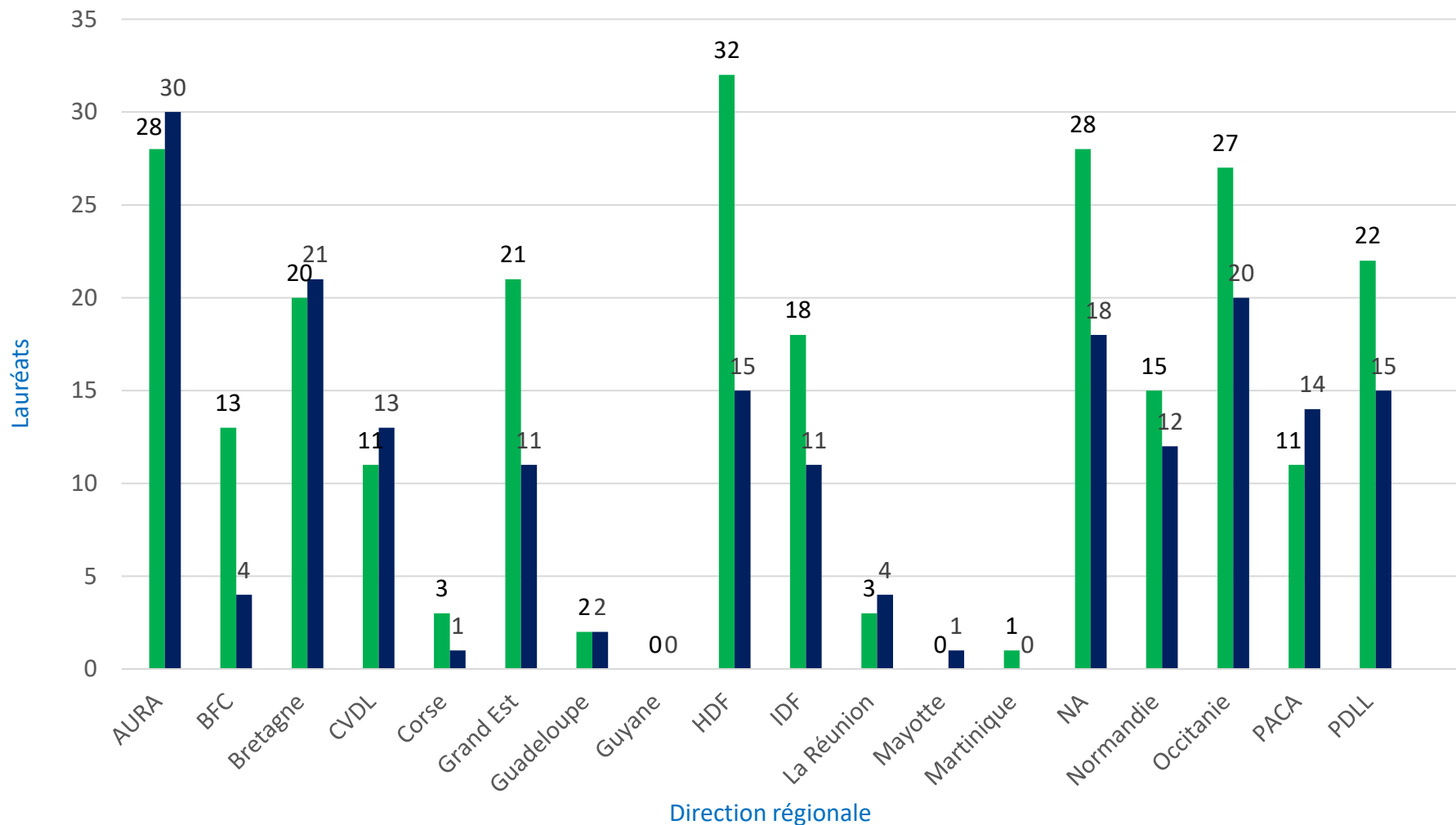


**192 lauréats**  
sur 249 candidatures  
77,1 % retenues  
**13 lauréats en Centre  
Val de Loire**

# Bilan des 2 relevés du programme AVELO 2

440 lauréats (1<sup>er</sup> relevé 248 projets lauréats) dont 24 en Centre Val de Loire

Répartition des lauréats AVELO 2 par région et par relevé

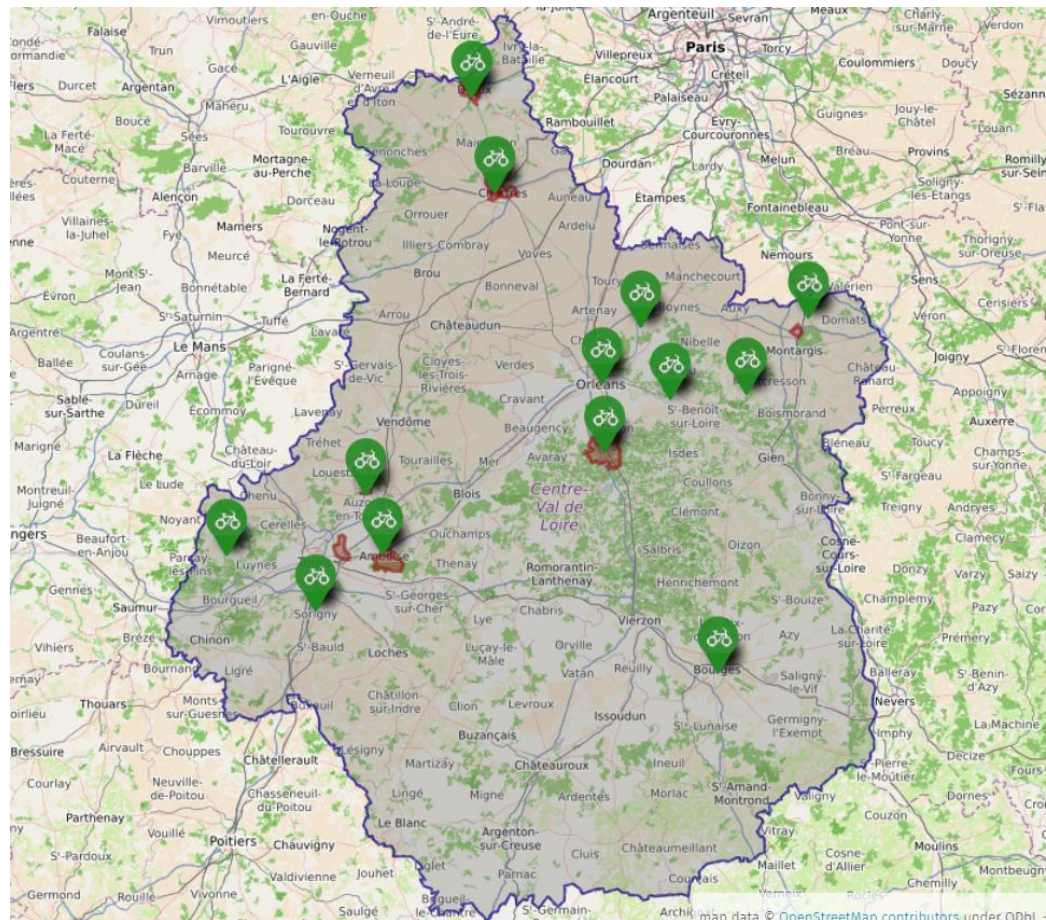


Projets	%
Incluant l'axe 1	89,8 %
Incluant l'axe 2	50,5%
Incluant l'axe 3	55,5%
Incluant l'axe 4	40%

- AVELO 2 – 1<sup>er</sup> relevé
- AVELO 2 – 2<sup>nd</sup> relevé

# Lauréats AVELO2-2022 en Centre-Val de Loire

13 territoires lauréats AVELO2 en Centre-Val de Loire = 602 300 euros d'aides  
[communiqué de presse](#)



Axes	Projets
Axe 1	11
Axe 2	3
Axe 3	4
Axe 4	3

Axe 1 : Etudes

Axe 2 : Services

Axe 3 : Animation

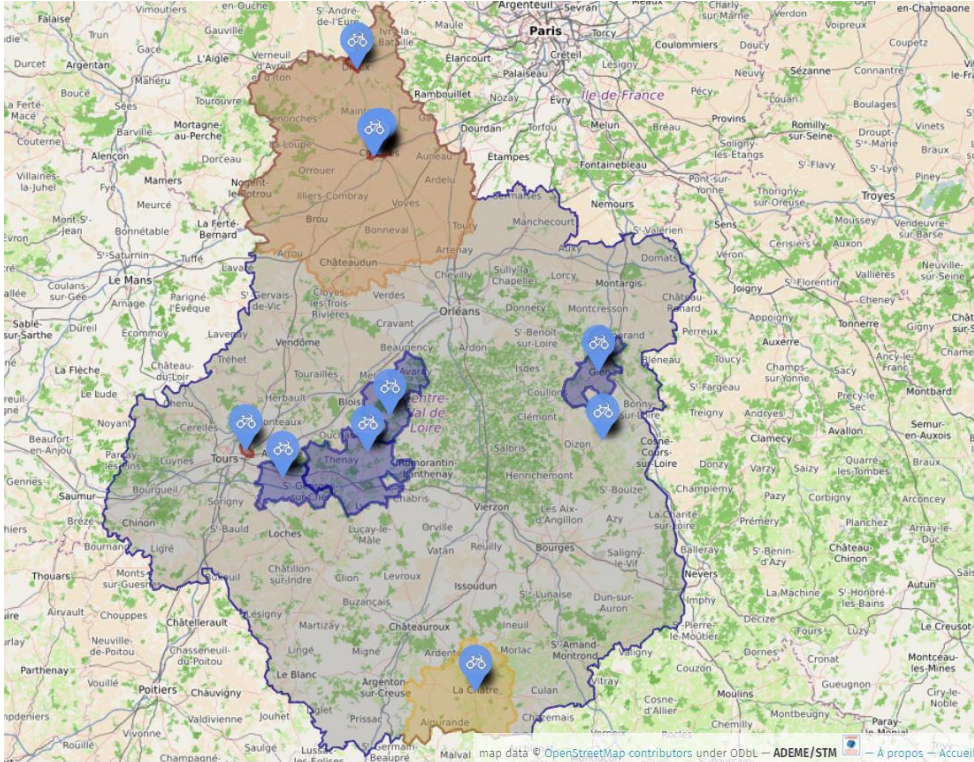
Axe 4 : Ingénierie territoriale



[Lien vers la carte des lauréats AVELO2](#)

Porteurs du projet	Projets
Communauté de communes des Loges (45)	Axe 1,2,3,4 : schéma des mobilités actives, expérimentation de service vélo, un chargé de mission pour mise en œuvre de l'étude et du programme d'animation
Communauté de communes de la Forêt (45)	Axe 1 : Schéma directeur des mobilités actives et études
Département du Loiret (45)	Axe 1 : Schéma départemental de mobilité dont un schéma cyclable et animation au changement des comportements...
Communauté de communes des quatre Vallées (45)	Axe 1 : Schéma directeur cyclable
La Ferté Saint Aubin (45)	Axe 1 : Schéma directeur des mobilités actives
Communauté de communes Canaux et Forêt en Gatinais (45)	Axe 1 : Schéma directeur cyclable
Agglobus (18)	Axe 2,3 : expérimentation et animation d'un service d'emport vélo sur les bus
Communauté de communes Touraine Vallée de l'Indre (37)	Axe 1 : Schéma directeur cyclable
Communauté de communes du Val d'Amboise (37)	Axe 4 : chargé de mission pour mise en œuvre d'une étude mobilité et animation
Communauté de communes du Castelnaudais (37)	Axe 1 : Schéma directeur cyclable
Communauté de communes Touraine Ouest Val de Loire (37)	Axe 1 : Schéma directeur des mobilités actives
Vernouillet (28)	Axe 1,3 : Schéma directeur cyclable et animation
Mainvilliers (28)	Axe 1,2,3,4 : schéma cyclable, expérimentation de services vélo (TAD et mobilité scolaire) , chargé de mission pour mise en œuvre de l'étude et du programme d'animation

# Lauréats AVELO2-2021 en Centre-Val de Loire



Tout voir X Fermer

198 - SDDIC 28  
Lauréats AAP Vélo 2 relevé 2021

DEPARTEMENT DE L'EURE ET LOIR

**Schéma directeur d'itinéraires cyclables et de voies vertes d'Eure-et-Loir.**

Ce schéma directeur des itinéraires cyclables et de voies vertes doit permettre de disposer d'une vision stratégique et cohérente, d'un cadre d'intervention du Département pour les itinéraires cyclables en lien avec les politiques vélo des différents acteurs (EPCI, communes, associations...)



28 - CHARTRES

<https://www.centre.ademe.fr/>

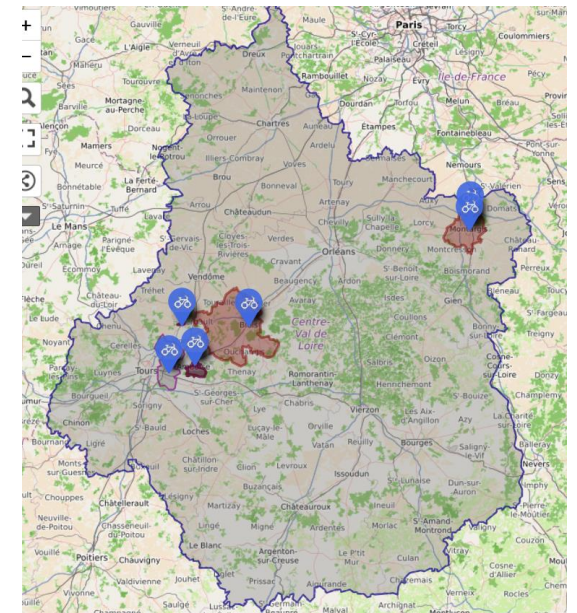


**11 territoires lauréats AVELO2 en  
Centre-Val de Loire en 2021  
= 395 000 euros d'aides**

[Lien vers la carte des lauréats AVELO2](#)

Retrouvez les lauréats de AVELO ([6 lauréats en région Centre Val de Loire](#))

Agglopolys, , Touraine Est Vallées, Cepoy, Agglomération Montargoise Rives du Loing, Amboise, Château Renault





Porteurs du projet	Projets
Communauté de communes Bléré Val de Cher (37)	Axe 1 : Schéma cyclable
Commune de Vouvray (37)	Axe 1 : Assistance maîtrise d'ouvrage voie verte
Communauté des communes Giennoises (45)	Axe 1 : Schéma des modes actifs
Communauté de communes Val de Cher Controis (41)	Axe 1 : Schéma cyclable
Pays sancerre Sologne (18)	Axe 1 et 3 : Schéma des modes actifs et animations
Communauté de communes Grand Chambord et CC Beauce Val de Loire (41)	Axe 1 : Schéma mobilités actives
Commune de Dreux (28)	Axe 2, 3 et 4 : Vélo école drouaise (chargé de mission)
Syndicat mixte du Pays de la Châtre en Berry (36)	Axe 1, 2 et 3 : Schéma cyclable, service de location VAE et accompagnement changement de comportement
Commune de Lucé (28)	Axe 1 et 4 : Schéma des mobilités actives et chargé de mission mise en œuvre des politiques
Commune de Chartres (28)	Axe 2 et 3 : Service vélo cargo et animation communication
Conseil départemental d'Eure et loir (28)	Axe 1 : Schéma directeur d'itinéraires cyclables et de voies vertes

Axes	Projets
Axe 1	9
Axe 2	3
Axe 3	4
Axe 4	2

Axe 1 : Etudes

Axe 2 : Services

Axe 3 : Animation

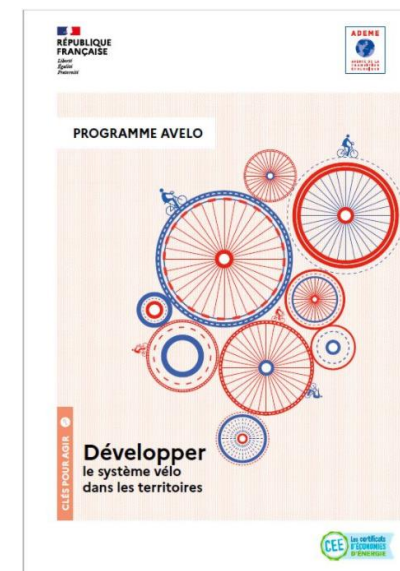
Axe 4 : Ingénierie territoriale



# Les autres actions de l'ADEME en faveur du vélo

## Produire de la connaissance/des ressources

- Cahier Ressources « [Développer le système vélo sur les territoires](#) » ADEME, parution 03/2021
- Cahier Ressources « [Développer la culture vélo dans les territoires](#) » ADEME, parution 05/2021
- Les cahiers régionaux « [Développer le système vélo en région Centre Val de Loire](#) » ADEME, parution en 06/2021





**RÉPUBLIQUE  
FRANÇAISE**

*Liberté  
Égalité  
Fraternité*



**MERCI**

**Direction régionale Centre-Val de Loire**

Contact : Céline LAMER

[celine.lamer@ademe.fr](mailto:celine.lamer@ademe.fr)

<https://centre.ademe.fr/>