



**RÉPUBLIQUE
FRANÇAISE**

*Liberté
Égalité
Fraternité*



Cerema
CLIMAT & TERRITOIRES DE DEMAIN

ACCESSIBILITÉ DES TRANSPORTS COLLECTIFS EN RÉGION CENTRE-VAL DE LOIRE

GUIDE POINTS D'ARRÊT DE BUS ET DE CAR ACCESSIBLES À TOUS : DE LA NORME AU CONFORT

25/11/2021

Sébastien TREJBAL

Chef de projet intégrateur aménagement et transport durables

TEMPS 1

Généralités

POURQUOI SE GUIDE

Pourquoi ? Ce guide a été rédigé afin de répondre aux préoccupations croissantes d'une égale accessibilité aux transports pour tous, en tout point du territoire.

Quand ? La dynamique de mise en accessibilité des points d'arrêt a été relancée par l'ordonnance du 26 septembre 2014 introduisant les schémas directeurs d'accessibilité - agenda d'accessibilité programmée (SD'AP) -> Le schéma directeur d'accessibilité des transports Agenda d'accessibilité programmée

Comment ? Point d'arrêt prioritaire : Le besoin des collectivités de disposer d'un référentiel d'aménagement pour la mise en accessibilité des arrêts de transport public est d'autant plus présent

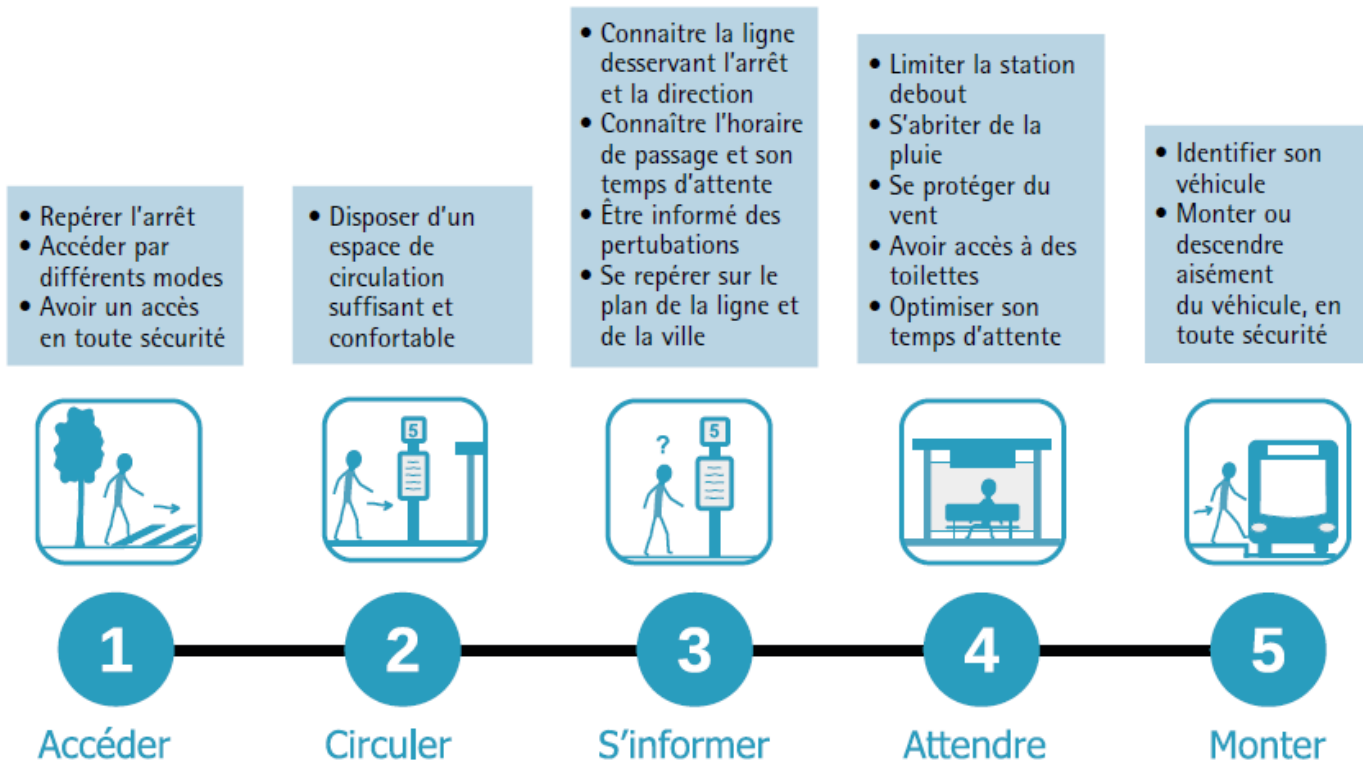
Qui ? Cet ouvrage s'adresse principalement aux autorités organisatrices de mobilité et gestionnaires de voirie.

LES DIFFICULTÉS RENCONTRÉES

| | Difficultés rencontrées | En lien avec l'utilisation des transports publics |
|---|---|--|
| Handicap auditif | comprendre des informations orales entendre des signaux d'alerte se concentrer dans des ambiances sonores et visuelles inconfortables | communiquer avec le conducteur comprendre les cas d'alerte ou de perturbation utiliser les transports pendant les heures de pointe |
| Handicap visuel | se repérer dans l'espace s'orienter recevoir les informations visuelles trouver un point précis | se déplacer jusqu'au point d'arrêt repérer le point d'arrêt identifier le véhicule, la ligne et la direction trouver la porte du véhicule pour monter/descendre acheter son billet et le composer identifier son arrêt de destination |
| Handicap moteur | se déplacer se mouvoir aisément coordonner ses mouvements attraper, manipuler des objets (type poignée de porte) attendre en station debout | accéder au point d'arrêt et au véhicule monter/descendre du véhicule atteindre l'emplacement UFR ou une place assise acheter son billet et le composer se positionner à l'arrêt |
| Handicap mental, psychique ou cognitif | comprendre se faire comprendre se repérer dans l'espace et/ou dans le temps se concentrer mémoriser analyser maîtriser la lecture et/ou l'écriture gérer le stress | communiquer avec le conducteur repérer le point d'arrêt comprendre les informations se repérer sur les plans de lignes identifier la ligne et la destination gérer le stress en cas de perturbation |



LES BESOINS VIS-À-VIS DES TC

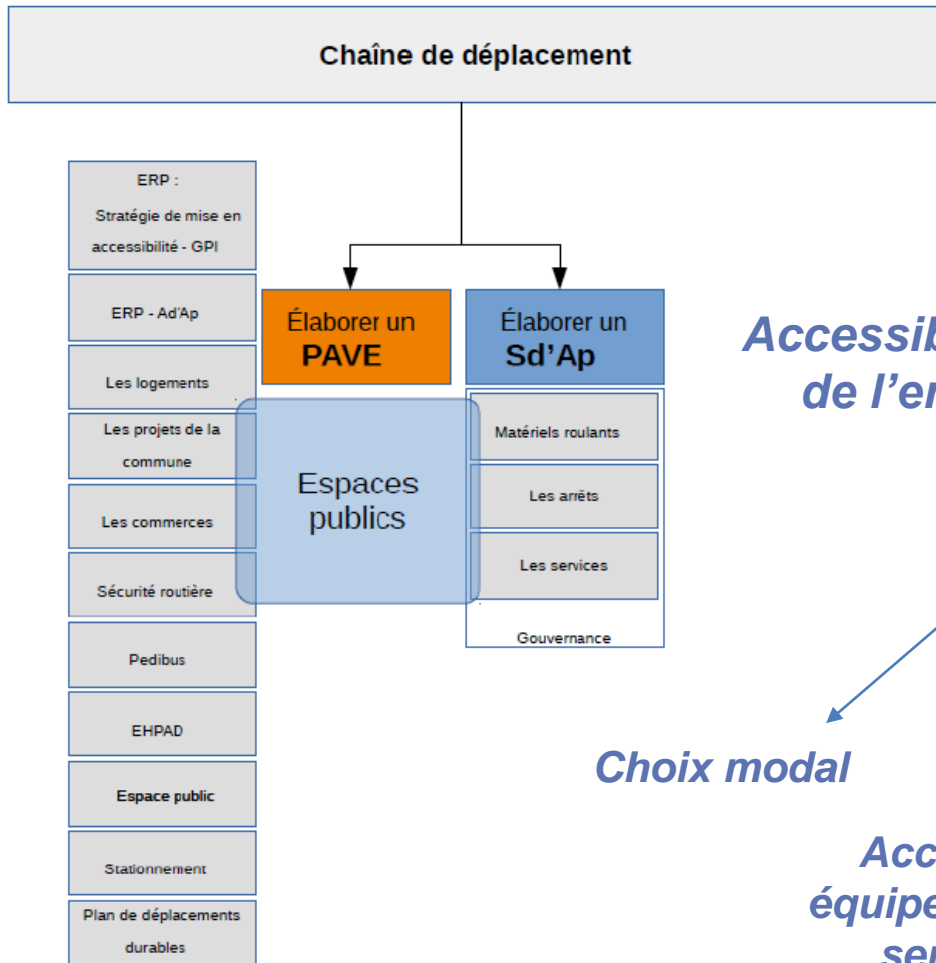


NB : Améliorer les conditions d'accessibilité aux PMR permet d'améliorer les conditions d'accessibilité à l'ensemble des usagers des TC !

TEMPS 2

Le guide

LE GUIDE : ENJEU



Accessibilité un enjeu particulier au service de l'ensemble de la population et de la politique de mobilité

Choix modal

Accès aux équipements et services

Environnement

LE GUIDE : ORGANISATION



Points d'arrêt de bus et de car
accessibles à tous :
de la norme au confort



Collection | Références

Stratégie et organisation :

Autorités organisatrices des transports. Elle leur propose des clés pour mener à bien une politique efficace et cohérente de mise en accessibilité des points d'arrêt :

- en rappelant les compétences et les rôles de chaque partie prenante ;
- en donnant des leviers pour exercer leur rôle de chef de file ;
- en fournissant un outil d'aide au choix des niveaux d'exigences attendus pour l'aménagement d'un point d'arrêt

Ordre technique:

S'adresse aussi bien aux autorités organisatrices des transports, qu'aux gestionnaires de voirie et aux entreprises de travaux publics :

- en rappelant les prescriptions réglementaires ;
- en donnant des recommandations améliorant l'accessibilité et le confort pour tous ;
- en complétant les propos par des illustrations et des retours d'expériences.

LE GUIDE : 1^{ÈRE} PARTIE – LES APPROCHES

| Étape | Type de handicap | Besoins spécifiques de l'utilisateur à mobilité réduite au point d'arrêt | Type de réponse (réglementaire / usage) |
|----------------------------|----------------------------------|---|---|
| 1. ACCÉDER À L'ARRÊT | MOTEUR | Avoir un cheminement d'une largeur suffisante permettant le passage du fauteuil roulant | Réglementaire |
| | | Éviter les pentes demandant trop d'effort | Réglementaire |
| | | Cheminer sur un revêtement lisse, non glissant et non meuble, sans ressaut pouvant bloquer les roues | Réglementaire |
| | VISUEL | Identifier tactilement et visuellement les traversées piétonnes à proximité | Réglementaire |
| | | Repérer l'arrêt (de manière sonore, tactile ou visuelle) | Usage |
| AUDITIF | Pas de besoin particulier | Non concerné | |
| 3. S'INFORMER | MENTAL, COGNITIF OU PSYCHIQUE | Repérer facilement l'arrêt et comprendre que c'est un arrêt | Usage |
| | MOTEUR | Accéder à l'information affichée à l'arrêt (se positionner devant les informations, disposer des informations à une hauteur adaptée...) | Usage |
| | VISUEL | Avoir une restitution sonore des informations visuelles, notamment en cas de perturbation | Réglementaire |
| | | Avoir une information lisible | Réglementaire |
| | AUDITIF | Recevoir un maximum d'informations visuelles, notamment en cas de perturbation | Réglementaire |
| | | Avoir des informations faciles à lire et à comprendre | Usage |
| | MENTAL, COGNITIF OU PSYCHIQUE | Accéder à une information simple, facile à lire, à entendre et à comprendre | Usage |

LE GUIDE : 1^{ÈRE} PARTIE – LA COORDINATION

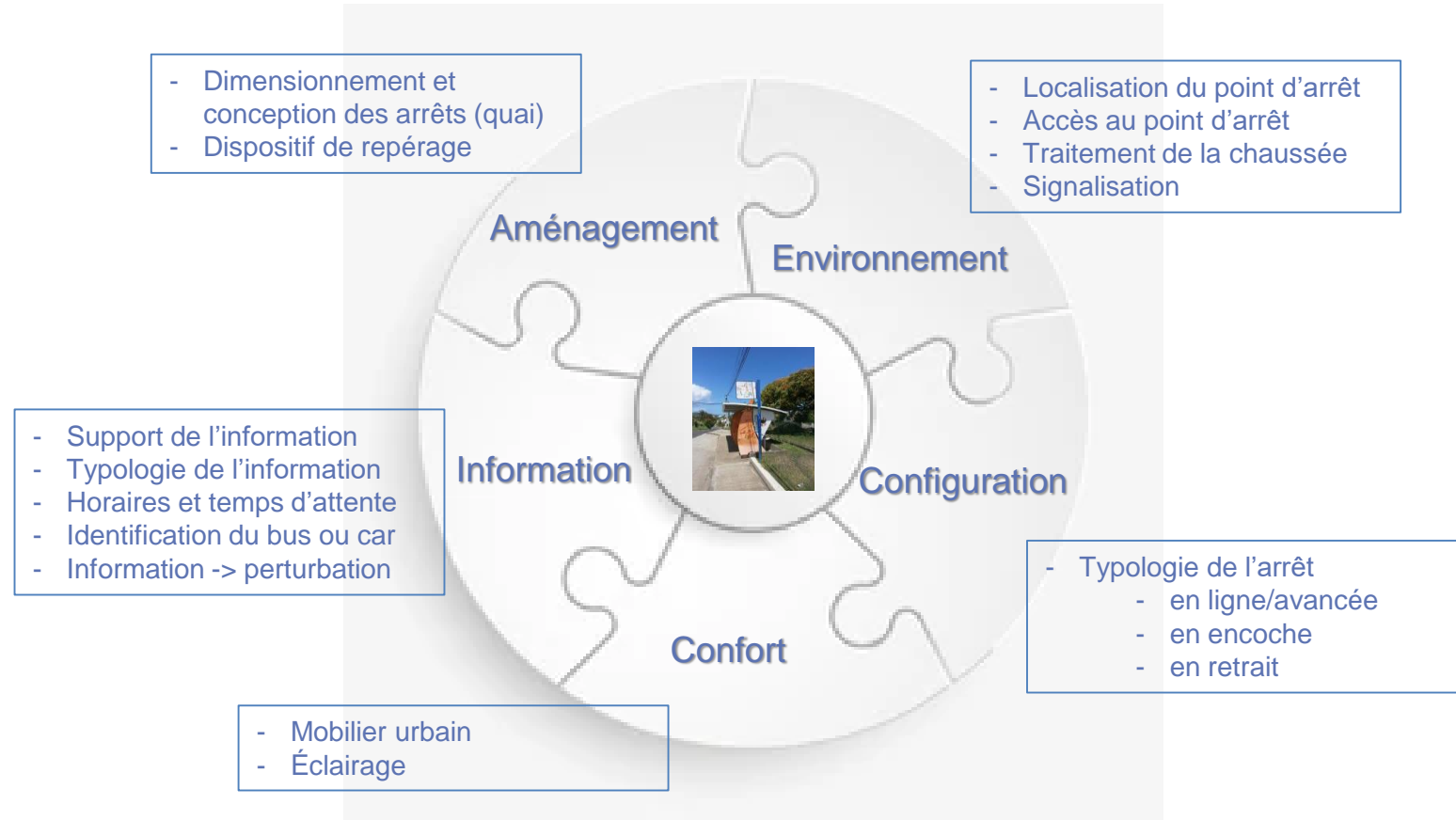
| Documents de programmation | Autorité compétente | Rôle |
|---|---|---|
| Plan de mise en accessibilité de la voirie et des aménagements des espaces publics (PAVE) | Autorité compétente pour l'élaboration du PAVE (maire ou président de l'EPCI) | Elle pilote et réalise le PAVE sur les communes de plus de 1000 habitants et se coordonne avec les acteurs impliqués (dont le gestionnaire de voirie et l'AOT) |
| Schéma directeur d'accessibilité – agenda d'accessibilité programmée (SD'AP) | Autorité organisatrice des transports | Elle pilote et réalise le SD'AP et se coordonne avec les acteurs impliqués (dont le gestionnaire de voirie, l'autorité compétente pour le PAVE, les autres AOT) |

« ... Pour une mise en accessibilité réussie des points d'arrêt, la coordination doit se faire à plusieurs niveaux d'intervention : la programmation, la réalisation des travaux, l'entretien et la gestion sur le long terme ... »

« ... Lors de la mise en œuvre des Schémas directeurs d'accessibilité (SDA), la question de la coordination des acteurs avait déjà été pointée du doigt comme un des principaux freins à la mise en accessibilité des services de transport, notamment les points d'arrêt ... »

| Éléments composant un point d'arrêt | Autorité compétente | Rôle |
|---|--|---|
| Supports d'affichage des horaires | Autorité organisatrice des transports | Elle a la maîtrise d'ouvrage pour l'implantation des poteaux d'arrêt ou autres supports |
| Quai | Les textes ne précisent pas à quelle autorité il revient d'aménager les quais | La concertation entre AOT et gestionnaire de voirie est recommandée pour définir la répartition des rôles |
| Zone d'arrêt du véhicule | Détenteur du pouvoir de police de circulation et stationnement | Il réserve des emplacements pour faciliter le stationnement des transports publics de voyageurs |
| Mobilier urbain (abri-voyageur, poteau, banc, poubelle...) | Autorité compétente pour les abris de voyageurs* et le mobilier urbain | Elle a la maîtrise d'ouvrage pour l'implantation et l'entretien du mobilier urbain |
| Cheminement d'accès, traversées piétonnes au droit du point d'arrêt | Gestionnaire de voirie | Il réalise les travaux sur la voirie et délivre les permissions de voirie |
| Éclairage public et autres | Autorité compétente pour l'éclairage public et autres gestionnaires de réseau (énergie, eau) | Elle a la maîtrise d'ouvrage pour l'installation et l'entretien de l'éclairage public et autres réseaux |

LE GUIDE : 2^{ÈME} PARTIE – LES POINTS D'ARRÊT



LE GUIDE : SE LE PROCURER

The screenshot shows the Cerema website interface. At the top, there are logos for the République Française and Cerema. A search bar and a 'Nous contacter' button are visible. The main navigation menu includes 'LE CEREMA', 'ACTIVITÉS ET SERVICES', 'EN RÉGIONS', 'RECHERCHE, INNOVATION & INTERNATIONAL', 'CENTRE DE RESSOURCES', and 'LE MAG'. The breadcrumb trail reads 'Accueil > Librairie en ligne > Points d'arrêt de bus et de car accessibles à tous : de la norme au confort'. A search bar with the text 'PAR MOTS-CLÉS' and a 'RECHERCHER' button is present. Below the navigation, there are tabs for 'NOS THÉMATIQUES', 'NOUVEAUTÉS', 'LOGICIELS', 'CARTES DE TRANSPORT', 'DTRF', 'OUVRAGES TRADUITS', and 'COLLECTIONS'. The main content area features a product card for 'Points d'arrêt de bus et de car accessibles à tous : de la norme au confort'. The card includes a small image of a bus stop, a description of the collection's purpose, and pricing information. The price is listed as 60,00 € for the paper version and 'Gratuit' for the PDF version. A blue button labeled 'AJOUTER AU PANIER' is located at the bottom of the product card.

Points d'arrêt de bus et de car accessibles à tous : de la norme au confort

Accessibilité des arrêts de bus
COLLECTION | RÉFÉRENCES

Améliorer l'**accessibilité des arrêts de bus et des transports collectifs** pour tous les usagers, c'est faciliter la participation de tous les citoyens, notamment des **personnes à mobilité réduite**, à une vie active et entière.

En particulier, **les points d'arrêt de bus et de car** sont souvent les points d'entrée des usagers sur le réseau des **transports collectifs** et doivent donc faire l'objet d'une attention particulière en matière **d'aménagement**.

60,00 €

Papier **60,00 €**

PDF **Gratuit**

AJOUTER AU PANIER

<https://www.cerema.fr/fr/centre-ressources/boutique/points-arret-bus-accessibles-tous-norme-au-confort>

<https://www.cerema.fr/fr/centre-ressources/boutique/general>



RÉPUBLIQUE
FRANÇAISE

*Liberté
Égalité
Fraternité*



Cerema

CLIMAT & TERRITOIRES DE DEMAIN

MERCI DE VOTRE ATTENTION

